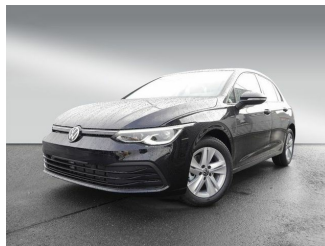


VW Golf VIII 1.5 eTSI Life Navi LED Active Info

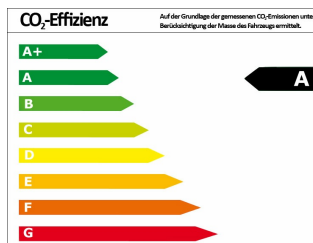
Jahreswagen

Druckdatum: 17.01.2021



Käsmann
MEINE STADT. MEIN AUTOHAUS.

Das WeltAuto.



Preis: 34.450 €

Fahrzeugnummer: 10365

Fahrzeugdaten

Leistung	110 kW (150 PS)
Erstzulassung	11/2020
Farbe	schwarz (schwarz Deep Black Perleffekt)
Kilometerstand	2.000 km
Getriebe	Automatik
Fahrzeugart	Jahreswagen
Kraftstoffart	Benzin
Aufbauart	Limousine
Kilometerstand	2.000 km
Getriebe	Automatik
Fahrzeugtyp	Array
Kraftstoffart	Benzin

Verbrauch und Umwelt

Effizienzklasse	A
CO ₂ -Ausstoß komb.*	106 g/km
Verbr. innerorts*	5,90 l/100km
Verbr. außerorts*	3,90 l/100km
Verbr. kombiniert*	4,60 l/100km

*) Weitere Informationen zum offiziellen Kraftstoffverbrauch und den offiziellen spezifischen CO₂-Emissionen neuer Personenkraftwagen können dem „Leitfaden über den Kraftstoffverbrauch, die CO₂-Emissionen und den Stromverbrauch neuer Personenkraftwagen“ entnommen werden, der an allen Verkaufsstellen und bei der Deutschen Automobil Treuhand GmbH (DAT) unentgeltlich erhältlich ist.

Autohaus Käsmann GmbH

Industriestraße 1a · 74821 Mosbach

Tel.: 06261 - 9282-0 · Fax: 06261 - 9282-88 · info@kaesmann.de

Für die inhaltliche Richtigkeit der Darstellung wird keine Haftung übernommen. Es handelt sich nicht um ein konkretes annahmefähiges Angebot. Zwischenverkauf der Produkte vorbehalten. Verbindliche Informationen nur bei Ihrem Partner Autohaus Käsmann GmbH.

Ausstattung

- Leichtmetallfelgen
- Wegfahrsperre
- Tempomat
- Servolenkung
- Sitzheizung
- Elektr. Fensterheber
- Abstandsregeltempomat (ACC)
- Lichtautomatik
- ASR
- Lederlenkrad
- MP3
- Reifendruckkontrolle
- Keyless Go
- Bluetooth
- Digitalradio / DAB
- Spurhalteassistent
- Freisprecheinrichtung
- Touchscreen
- USB
- Xenonscheinwerfer
- Einparkhilfe
- Elektron. Stabilitätsprogramm (ESP)
- Antiblockiersystem (ABS)
- Navigationssystem
- LED-Scheinwerfer
- Garantie
- Tagfahrlicht
- Metallic
- Multifunktionslenkrad
- Spracherkennungssystem
- Regensensor
- Außenspiegel elektrisch
- ISOFIX
- Berganfahrhilfe
- Rückfahrkamera
- Klimatisierung
- Verkehrszeichenerkennung

Beschreibung

Technik & Sicherheit:

- Airbag Fahrer-/Beifahrerseite, Beifahrerairbag abschaltbar
- Ausstattung Comfortline / Life / Business
- Außenspiegel elektr. verstell- und heizbar, mit Memory
- **Getriebe 7-Gang - Doppelkupplungsgetriebe DSG**
- Heckleuchten LED
- Isofix-Aufnahmen für Kindersitz an Beifahrersitz und Rücksitz (inkl. i-Size-Kindersitze)
- Keyless-Start
- Notrufsystem
- **Park-Distance-Control (vorn und hinten)**
- **Schadstoffarm nach Abgasnorm Euro 6d-TEMP**
- Seitenairbag vorn mit Kopf-Airbag-Einheit
- Servolenkung elektro-mechanisch und geschwindigkeitsabhängig

Multimedia:

- Antennen-Diversity
- **Multimedia-Schnittstelle 2 x USB (Typ C) vorn und 2 x USB-Ladeanschluß (Typ C) Mittelkonsole hinten**
- **Audio-Navigationssystem Discover Media Streaming & Internet (Touchscreen, Bluetooth, USB)**
- Radioempfang digital (DAB)

Autohaus Käsmann GmbH

Industriestraße 1a · 74821 Mosbach

Tel.: 06261 - 9282-0 · Fax: 06261 - 9282-88 · info@kaesmann.de

VW Golf VIII 1.5 eTSI Life Navi LED Active Info

Jahreswagen

Druckdatum: 17.01.2021

- Sprachsteuerungs-System
- **Mobile Online Dienste App-Connect inkl. App-Connect Wireless und Apple CarPlay**
- **Business-Paket Premium mit Navigation Discover Media**
- **Mobiltelefon Schnittstelle Comfort mit kabelloser Ladefunktion**

Assistenzsysteme:

- Anti-Blockier-System (ABS)
- Automatische Fahrlichtschaltung (ALS) mit Leaving Home / Coming-Home-Lichtfunktion
- Bremsassistent
- Elektron. Differentialsperre (XDS)
- Elektron. Stabilitäts-Programm (ESP) mit Bremskraftverstärker elektro-mechanisch
- Fahrassistenten-System: Müdigkeitserkennungs-Sensor
- Fahrassistenten-System: Spurhalteassistent (Lane Assist)
- **Fahrassistenten-System: Umfeldbeobachtungssystem (Front assist) mit City-Notbremsfunktion**
- **Fahrassistenten-System: Fußgängererkennung**
- Geschwindigkeits-Begrenzeranlage
- Parkbremse elektrisch mit Auto-Hold-Funktion
- Reifenkontroll-Anzeige
- **Fahrassistenten-System: Verkehrszeichenerkennung**
- Ausstattungs-Paket: Licht Sicht
- Fahrassistenten-System: Fernlichtregulierung (Light Assist)
- Scheibenwischer mit Regensensor
- **Fahrassistenten-System: Autom. Distanzregelung (ACC inkl. Stop&Go-Funktion)**
- **Fahrassistenten-Paket: Travel Assist und Emergency Assist**
- Abbiege- und Allwetterlicht

Interieur:

- **Digital Cockpit (Instrumentenanzeige Digital)**
- Lendenwirbelstützen vorn
- Rücksitzlehne geteilt mit Mittelarmlehne
- Mittelarmlehne vorn höhen-/längsverstellbar
- Sitzbezug / Polsterung: Stoff Maze
- Innenspiegel mit Abblendautomatik
- Winter-Paket
- **Sitzheizung vorn**
- **Lenkrad heizbar (Leder) mit Multifunktion und Schaltfunktion**

Exterieur:

- **LM-Felgen**
- Perleffekt-Lackierung

Haltezeit 6 Monate ab EZ

Zwischenverkauf und Irrtümer für dieses Angebot sind ausdrücklich vorbehalten. Ausschlaggebend sind einzig und allein die Vereinbarungen in der Auftragsbestätigung oder im Kaufvertrag. Den genauen Ausstattungsumfang, die genauen Kilometer und den Verkaufspreis erhalten Sie von unserem Verkaufspersonal. Bitte kontaktieren Sie uns.

Autohaus Käsmann GmbH

Industriestraße 1a · 74821 Mosbach

Tel.: 06261 - 9282-0 · Fax: 06261 - 9282-88 · info@kaesmann.de

Für die inhaltliche Richtigkeit der Darstellung wird keine Haftung übernommen. Es handelt sich nicht um ein konkretes annahmefähiges Angebot. Zwischenverkauf der Produkte vorbehalten. Verbindliche Informationen nur bei Ihrem Partner Autohaus Käsmann GmbH.

Details zur Finanzierung

Monatliche Rate:	329 €		
Anzahlung:	8.854,00 €	Sollzinssatz:	2,95 %
Ratenabsicherung (optional):	0,00 €	Eff. Jahreszins:	2,99 %
Nettodarlehensbetrag:	25.596,00 €	Laufleistung:	48 Monate
Gesamtbetrag:	27.850,00 €	Schlussrate:	12.058,00 €

Ein Finanzierungsangebot der Volkswagen Bank GmbH und seinen Zweigniederlassungen, Gifhorner Str. 57, 38112 Braunschweig. Bonität vorausgesetzt. Angebot gilt nur für Privatkunden sowie gewerbliche Einzelabnehmer.

Autohaus Käsmann GmbH

Industriestraße 1a · 74821 Mosbach

Tel.: 06261 - 9282-0 · Fax: 06261 - 9282-88 · info@kaesmann.de